



Neizolovane stopice i spojne čaure



Tehnika spajanja vodova

Sredstvima vezne tehnike se omogućavaju spajanja provodnika raznih tipa i preseka sa drugim provodnicima raznih tipa i preseka ili električnim proizvodima. Spoj /veza/, zavisno od izvedbe, može biti razveziv ili nerazveziv. U toku operacije treba paziti, da za dati materijal provodnika (bakar, aluminijum) se koristi vezni element od istog materijala. Tako se zanemaruje prelazna otpornost i negativni uticaj elektrohemijske potencijalne razlike kao i zagrevanje kontakata. Naši proizvodi su pogodni za ugradnju u razna postrojenja, instalacije stambenih objekata i vozila. Naša ponuda zadovoljava sve zahteve spajanja golih i izolovanih provodnika preseka od 0.5 do 625 mm².

Neizolovane okaste stopice i papučice

Od kalajisanog elektrolitičkog bakra

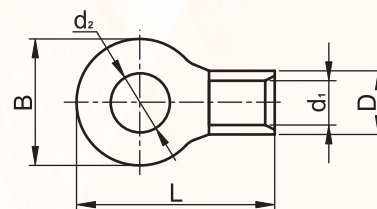


PREMA STANDARDIMA

MSZ-05-45.1601-1
EN 61238-1

TÜV MEEI TEST DOCUMENTATION

V-07008



Tracon šifra	d ₁ (mm)	d ₂ (mm)	D (mm)	L (mm)	B (mm)	Vod (mm ²)			Preporučeni profili prese	
						Pun	Použen	Licnast	šestoug.	polukruž.
SZ1.5-3	2,3	4,3	4	16	8,4					
SZ1.5-4	2,3	4,3	4	16	8,4					
SZ1.5-5	2,3	5,3	4	16	8,4	1.5-2.5	1.5-2.5	1-1.5		
SZ1.5-6	2,3	6,4	4	21,5	11,6					
SZ1.5-8	2,3	8,4	4	21,5	11,6					
SZ1.5-10	2,3	10,5	4	25,5	13,7					
SZ2.5-4	3	4,3	5	17,8	8					
SZ2.5-5	3	5,3	5	17,8	8					
SZ2.5-6	3	6,4	5	21	12					
SZ2.5-8	3	8,4	5	27,5	15	4-6	2.5-4	2.5-4		
SZ2.5-10	3	10,5	5	27,5	15					
SZ2.5-12	3	13	5	30,8	18,9					
SZ2.5-16	3	17	5	41,2	26,7					
SZ4-4	3,4	4,3	5,5	19	9,6					
SZ4-5	3,4	5,3	5,5	19,6	9,6					
SZ4-6	3,4	6,4	5,5	23	12	4-6	(2.5)4-6	(2.5)4-6		
SZ4-8	3,4	8,4	5,5	27,6	15					
SZ4-10	3,4	10,5	5,5	27,6	15					
SZ10-4	4,5	4,3	7,1	23,8	12					
SZ10-5	4,5	5,3	7,1	23,8	12					
SZ10-6	4,5	6,4	7,1	23,8	12	6-10	(4)6-10	4-6		
SZ10-8	4,5	8,4	7,1	29,7	15					
SZ10-10	4,5	10,5	7,1	29,7	15					
SZ10-12	4,5	13	7,1	32,8	19					
SZ16-5	5,8	5,3	9	28	12					
SZ16-6	5,8	6,4	9	28	12					
SZ16-8	5,8	8,4	9	32,2	16	16-25	10-16	6-10		
SZ16-10	5,8	10,5	9	32,2	16					
SZ16-12	5,8	13	9	40,9	22					



Neizolovane stopice i spojne čaure



Neizolovane okaste stopice i papučice

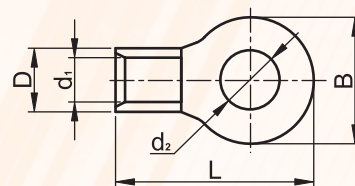
Od kalajisanog elektrolitičkog bakra

PREMA STANDARDIMA

MSZ-05-45.1601-1

PREMA STANDARDIMA

EN 61238-1



A

Tracon šifra	d ₁ (mm)	d ₂ (mm)	D (mm)	L (mm)	B (mm)	Vod (mm ²)			Preporučeni profili prese	
						Pun	Použen	Licnast	šestoug.	polukruž.
SZ25-5	7.7	5.3	11.5	33.7	16.4				HX50B	KH120
SZ25-6	7.7	6.4	11.5	33.7	16.4					
SZ25-8	7.7	8.4	11.5	33.7	16.4	25-35	16-25	10-16		
SZ25-10	7.7	10.5	11.5	36.7	17.4					
SZ25-12	7.7	13	11.5	42.6	22					
SZ35-6	9.4	6.4	13.5	42.8	22.1					
SZ35-8	9.4	8.4	13.5	42.8	22.1	50-70	35-50	25-35		
SZ35-10	9.4	10.5	13.5	42.8	22.1					
SZ35-12	9.4	13	13.5	42.8	22.1					
SZ50-6	11.4	6.4	15.5	50	22					
SZ50-8	11.4	8.4	15.5	50	22					
SZ50-10	11.4	10.5	15.5	50	22	70-95	50-70	35-50		
SZ50-12	11.4	13	15.5	47.2	22					
SZ50-16	11.4	17	15.5	57.4	32					
SZ70-6	13.3	6.4	17.5	51	24					
SZ70-8	13.3	8.4	17.5	51	24					
SZ70-10	13.3	10.5	17.5	51	24	95-120	70-95	50-70		
SZ70-12	13.3	13	17.5	51	24					
SZ70-16	13.3	17	17.5	60.7	31.8					
SZ95-8	14.5	8.4	19.5	54	27					
SZ95-10	14.5	10.5	19.5	54	27	120-150	95-120	50-70		
SZ95-12	14.5	13	20.5	54	23.8					
SZ95-16	14.5	17	20.5	58	27.8					
SZ120-8	16.4	8.4	22.5	56	28.4					
SZ120-10	16.4	10.5	22.5	56	28.4					
SZ120-12	16.4	13	22.5	55.6	28.4	-	120-150	70-95		
SZ120-16	16.4	17	22.5	69	32					
SZ150-10	19.5	10.5	26.5	65.8	36					
SZ150-12	19.5	13	26.5	65.8	36					
SZ150-16	19.5	17	26.5	65.8	36	-	185	150		
SZ150-20	19.5	21	26.5	80.5	36					
SZ150-24	19.5	25	26.5	80.5	36					
SZ185-10	21	10.5	28.5	68.8	38.4					
SZ185-12	21	13	28.5	68.8	38.4					
SZ185-16	21	17	28.5	68.8	35.8	-	240	150-185		
SZ185-20	21	21	28.5	87	38.8					
SZ185-24	21	25	28.5	87	38.8					
SZ240-10	24	10.5	32.5	71.5	44					
SZ240-12	24	13	32.5	71.5	44					
SZ240-16	24	17	32.5	71.5	44	-	300	185-240		
SZ240-20	24	21	32.5	90.6	44					
SZ240-24	24	25	32.5	90.6	44					



Neizolovane stopice i spojne čaure



A

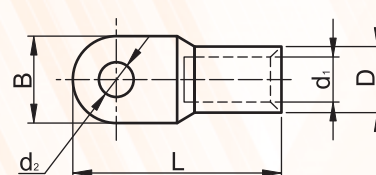
Neizolovane cevasto okaste stopice i papučiće

Od kalajisanog elektrolitičkog bakra



PREMA STANDARDIMA

MSZ-05-45.1601-1
EN 61238-1



Tracon šifra	d ₁ (mm)	d ₂ (mm)	D (mm)	L (mm)	B (mm)	Vod (mm ²)			Preporučeni profili prese	
						Pun	Použen	Licnast	šestoug.	polukruž.
CL1.5-3	1.9	3.7	3.4	17	8					
CL1.5-4	1.9	4.3	3.4	17	8	1.5-2.5	1.5	1-1.5		
CL1.5-5	1.9	5.5	3.4	17	8.5					
CL2.5-4	2.4	4.3	3.9	18	8					
CL2.5-5	2.4	5.3	3.9	18	8	2.5-4	2.5	1.5		
CL2.5-6	2.4	6.4	3.9	19	10					
CL4-5	2.8	5.3	4.5	20.5	10	4-6	4	2.5		
CL4-6	2.8	6.4	4.5	20.5	10					
CL6-5	3.8	5.3	5.5	23	10					
CL6-6	3.8	6.4	5.5	23.5	10	10	6	4		
CL6-8	3.8	8.4	5.5	24.5	12.4					
CL10-6	4.4	6.5	6.1	24.5	10.2	10-16	10	6		
CL10-8	4.4	8.6	6.1	25.5	12.6					
CL16-6	5.4	6.4	7.1	30	10.2	16	16	10		
CL16-8	5.4	8.4	7.1	30	12.7					
CL25-6	6.8	6.4	8.8	30	12.6					
CL25-8	6.8	8.4	8.6	30	12.4	25-35	25	16		
CL25-10	6.8	10.5	8.8	31	15					
CL35-6	8.2	6.4	10.5	35	15.3					
CL35-8	8.2	8.4	10.5	35	15.3	50	35	25		
CL35-10	8.2	10.5	10.5	35	15.3					
CL35-12	8.2	13	10.5	36.5	18.6					
CL50-8	9.5	8.4	12.5	43	18					
CL50-10	9.5	10.5	12.5	43	18	70	50	35		
CL50-12	9.5	13	12.5	43	19					
CL70-8	11.2	8.4	16.5	50	23					
CL70-10	11.2	10.5	14.5	50	21	95	70	50		
CL70-12	11.2	13	14.5	50	21					
CL95-10	13.5	10.5	17.2	55	25	120	95	70		
CL95-12	13.5	13	17.2	55	25.5					
CL120-10	14.5	10.5	19.2	60	28					
CL120-12	14.5	13	19.2	60	28	150	120	70-95		
CL120-16	14.5	17	19.2	60	28					
CL150-12	16.5	13	20.8	69	30.5					
CL150-14	16.5	14	20.8	72	30.5	-	150	95		
CL150-16	16.5	17	20.8	75	31					
CL185-12	18	13	23.2	78	35					
CL185-14	18.5	15	23.2	78	35	-	185	120-150		
CL185-16	18	17	23.2	78	35					
CL240-14	21	15	26	90	38.3	-	240	150-185		
CL240-16	20.3	17	26	90	38.3					
CL300-16	23.5	17	30	100	43.5	-	300	185-240		
CL400-16	28.5	17	36.5	115	53	-	400	300		
CL400-20	28.5	21	36.5	115	53	-	400	300		
CL500-16	29.5	17	39	125	56	-	500	300		
CL625-16	34.5	17	44	130	62	-	625	400		

EVPÚ CERTIFICATE NO.

02337/101/1/2001

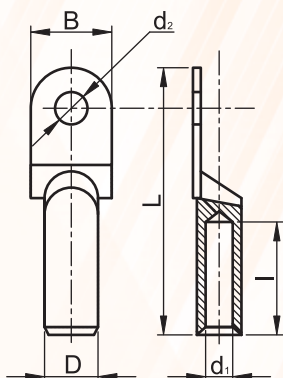


Neizolovane stopice i spojne čaure



Neizolovane aluminijumske okaste stopice i papučiće

Sa površinskom mehaničkom obradom



PREMA STANDARDIMA
EN 61238-1
MSZ-05-45.1601-1
MSZ-05-45.1601-22

TÜV MEEI TEST DOCUMENTATION
D0409V061



A

Tracon šifra	d ₁ (mm)	d ₂ (mm)	D (mm)	L (mm)	I (mm)	B (mm)	Vod (mm ²)		Preporučeni profili prese
							Pun	Použen	
AS16-6	5.5	6.4	8.5	65	32	13	25	16	HX50B
AS16-8	5.5	8.4	8.5	69	32	13	25	16	
AS25-6	7	6.4	10	68	32	14	35	25	
AS25-8	7	8.4	10	72	32	16	35	25	
AS25-10	7	10.5	10	74	32	17	35	25	
AS35-6	8.2	6.4	12.5	59	32	15	50	35	
AS35-8	8.2	8.4	12.5	77	32	17	50	35	
AS35-10	8.2	10.5	12.5	80	32	19	50	35	
AS35-12	8.2	13	12.5	81	32	21	50	35	
AS50-8	10	8.4	14.5	91	45	20	70	50	
AS50-10	10	10.5	14.5	94	45	22	70	50	
AS50-12	10	13	14.5	95	45	24	70	50	
AS70-8	11.5	8.4	16.5	95	45	24	95	70	
AS70-10	11.5	10.5	16.5	98	45	24	95	70	
AS70-12	11.5	13	16.5	100	45	24	95	70	
AS95-10	13.5	10.5	19	112	56	28	120	95/120	
AS95-12	13.5	13	19	113	56	28	120	95/120	
AS120-10	15.5	10.5	21	119	56	32	150	120/150	
AS120-12	15.5	13	21	121	56	32	150	120/150	
AS120-14	15.5	15	21	98	56	32	150	120/150	
AS120-16	15.5	17	21	125	56	32	150	120/150	
AS150-10	17	10.5	23.5	130	56	34	185	150	
AS150-12	17	13	23.5	132	56	34	185	150	
AS150-14	17	15	23.5	109	56	34	185	150	
AS150-16	17	17	23.5	136	56	34	185	150	
AS185-10	19	10.5	25.5	136	64	37	240	185	
AS185-12	19	13	25.5	137	64	37	240	185	
AS185-14	19	15	25.5	115	64	37	240	185	
AS185-16	19	17	25.5	142	64	37	240	185	
AS240-12	21.5	13	29	151	64	42	300	240	
AS240-14	21.5	15	29	130	64	42	300	240	
AS240-16	21.5	17	29	156	64	42	300	240	

Preporučeni profili prese

HX50B

HX120B

HX150B

D31; D31E

D51; D55E

D62E

C130L

KH120

Neizolovane stopice i spojne čaure

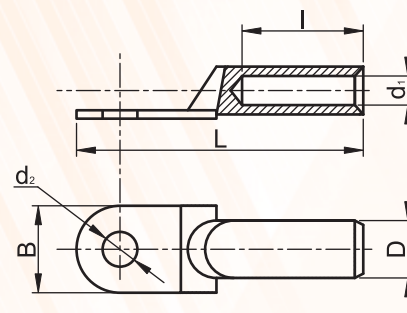
Neizolovane produžene cevasto okaste stopice i papučiće od elektrolitičkog bakra

Sa mehaničkom površinskom obradom



PREMA STANDARDIMA

MSZ-05-45.1601-1
EN 61238-1



Tracon šifra	d ₁ (mm)	d ₂ (mm)	D (mm)	L (mm)	I (mm)	B (mm)	Vod (mm ²)			Preporučeni profili prese
							Pun	Použen	Licnast	
SZ-CL16	6	8.5	10	68.5	31	16	25	16	10	
SZ-CL25	7.3	8.5	11.2	73.5	34	18	35	25	16	
SZ-CL35	8.5	8.5	12.2	78.5	34	20.5	50	35	25	
SZ-CL50	10	10.5	14.2	86.5	39.5	23	70	50	35	
SZ-CL70	11.5	12.5	16	100	42	26	95	70	50	
SZ-CL95	13.6	12.5	18.2	104	44.5	28	120	95	70	
SZ-CL120	15	14.7	20	112.5	51	30	150	120	70-95	
SZ-CL150	17	14.7	22	118.5	56	34	-	150	120	
SZ-CL185	19	16.5	25	127.5	62	37	-	185	120-150	
SZ-CL240	21	16.5	27	137	65	39.5	-	240	150-185	

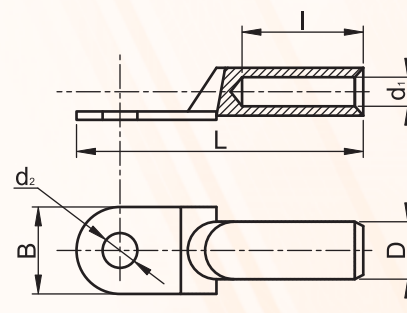
Neizolovane bakarno-aluminijumske okaste stopice i papučiće

Sa površinskom mehaničkom obradom



PREMA STANDARDIMA

EN 61238-1
MSZ-05-45.1601-1
MSZ-05-45.1601-22



Tracon šifra	d ₁ (mm)	d ₂ (mm)	D (mm)	L (mm)	I (mm)	B (mm)	Vod (mm ²)		Preporučeni profili prese
							Pun	Použen	
RA16-6	5.8	6.5	10.3	69	32	16	16-25	16	
RA16-8	5.8	8.5	10.3	69	32	16	16-25	16	
RA25-8	7.5	8.5	12	76	32	18	35	25	
RA35-8	8.5	8.8	14.3	85	37.5	20	50	35-50	
RA50-10	9.5	10.5	16	91	41	23	70	50	
RA70-12	11.5	12.5	18	101	43.5	26	95	70	
RA95-12	13.5	12.5	20	107	46.5	28	120	95-120	
RA120-14	15.5	14.5	23	118	53	30	150	120-150	
RA150-14	16.5	14.5	24	125	55	34	185	150	
RA185-16	18.5	17	27	133	60	37	240	185	
RA240-16	21	16.5	30	139	60	40	300	240	

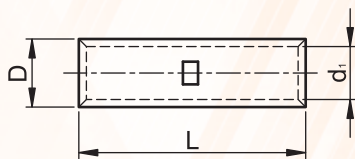


Neizolovane stopice i spojne čaure

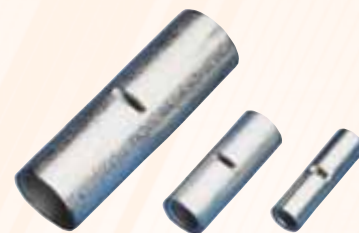


Neizolovane spojne čaure

Od kalajisanog elektrolitičkog bakra

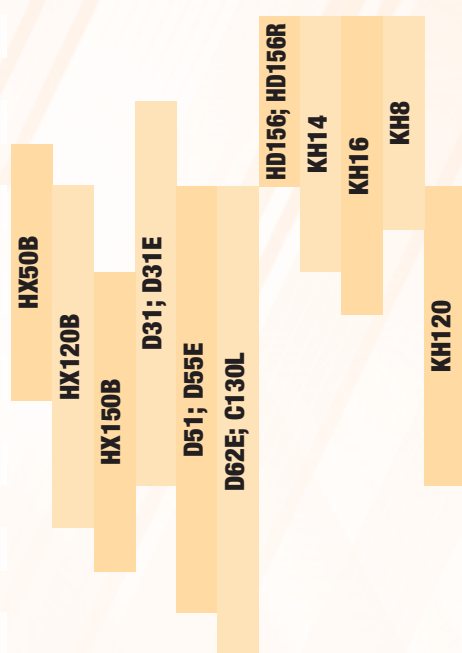


PREMA STANDARDIMA
MSZ-05-45.1601-1
EN 61238-1



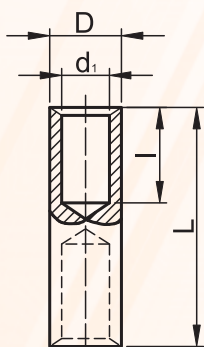
A

Tracon šifra	d ₁ (mm)	D (mm)	L (mm)	Vod (mm ²)			Preporučeni profili prese	
				Pun	Použen	Licnast	šestoug.	polukruž.
TH1	1.5	3	12	1-1.5	1	0.75-1		
TH1.5	1.9	3.5	12	1.5-2.5	1.5	1-1.5		
TH2.5	2.4	3.9	13	4	2.5	1.5		
TH4	2.8	4.5	15	4-6	4	2.5		
TH6	3.8	5.5	15	6-10	6	4		
TH10	4.5	6.1	15	10-16	10	6		
TH16	5.4	7.1	21	16-25	16	10		
TH25	6.8	8.7	26	25-35	25	16		
TH35	8.2	10.5	29	50	35	25		
TH50	9.5	12.4	32	70	50	35		
TH70	11.2	14.7	36	95	70	50		
TH95	13.5	17.4	37	120	95	70		
TH120	15	19.4	38	150	120	70/95		
TH150	16.5	21.2	38	-	150	95		
TH185	18.5	23.5	54	-	185	120		
TH240	21	26.5	72	-	240	150-185		



Neizolovane aluminijumske spojne čaure

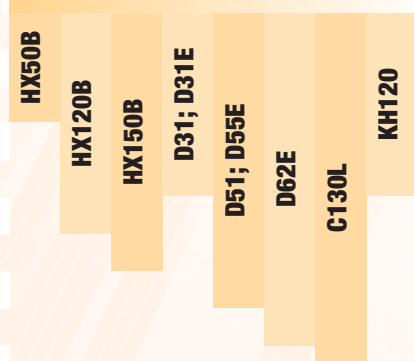
Sa površinskom mehaničkom obradom



PREMA STANDARDIMA
EN 61238-1
MSZ-05-45.1601-1
MSZ-05-45.1601-21



Tracon šifra	d ₁ (mm)	D (mm)	L (mm)	I (mm)	Vod (mm ²)		Preporučeni profili prese	
					Pun	Použen		
AT16	6.4	11.4	70	30.5	25	16		
AT25	7	12.2	75	31.5	35	25		
AT35	8.5	14.1	85	36	50	35		
AT50	9.7	16.2	95	45	70	50		
AT70	11.2	18.1	105	46	95	70		
AT95	13.5	21.3	110	49.5	120	95-120		
AT120	14.6	23.1	115	52.5	150	120-150		
AT150	16.6	24	120	55	185	150		
AT185	18.5	27.6	125	60.5	240	185		
AT240	21	30.2	130	60	300	240		



Neizolovane stopice i spojne čaure

Neizolovane igličaste stopice i papučice

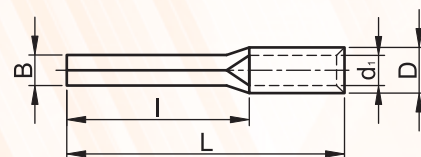
Od kalajisanog elektrolitičkog bakra

A



EVPÚ CERTIFICATE NO.

02337/101/1/2001



Tracon šifra	d ₁ (mm)	D (mm)	L (mm)	I (mm)	B (mm)	Vod (mm ²)			Preporučene prese
						Pun	Použen	Licnast	
CS1.5	1.7	3.2	16.7	11.5	1.7	1.5-2.5	1.5	1-1.5	HD156; HD156R; KH8; KH14; KH16
CS2.5	2.3	3.8	16.7	11.5	2	2.5-4	2.5	1.5	
CS4	3.4	5.5	20	12.5	2.6	6	4-6	4	

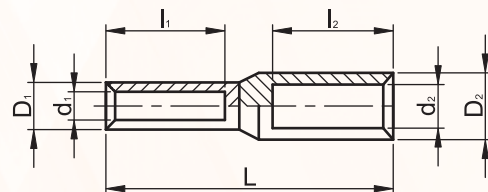
Neizolovane bakarno-aluminijumske spojne čaure

Sa površinskom mehaničkom obradom



PREMA STANDARDIMA

EN 61238-1
MSZ-05-45.1601-1
MSZ-05-45.1601-21



Tracon šifra	d ₁ /d ₂ (mm)	D ₁ /D ₂ (mm)	L (mm)	l ₁ /l ₂ (mm)	Vod (mm ²)					Preporučeni profili prese
					Pun	Bakar Použen	Licnast	Aluminijum Pun	Použ. preso-van	
RT10/16	5.6/6.2	9.2/11.3	70	25/30	10	6	4	16	10	
RT16/25	6/6.7	10/12.1	75	26.5/32	16	10	6	25	16	
RT16/70	5.5/11	12/17.5	90.5	29.5/45	16	10	6	70	50	
RT25/35	7.3/8	11.6/13.1	83.5	30/40	25	16	10	35	25	
RT35/50	8.5/10	13.3/15.3	95.6	32/42	35	25	16	50	35-50	
RT35/70	8.5/11	12/17.5	90	30/45	35	25	16	70	50	
RT50/70	9.5/11.5	14.6/18	104.5	38/50	50	35	25	70	50	
RT70/95	11.5/13.5	17/21.5	111	40/50	70	50	35	95	70	
RT95/120	12.6/15	19/23.2	110	42/55	95	70	50	120	95-120	
RT95/150	13.5/16.5	19/24.8	116	42/55	95	70	50	150	120-150	
RT120/150	15/17	19/24	118	44/55	120	95	70	150	120-150	
RT150/185	16.6/18	22.5/25.2	125	46/60	-	120	95	185	150-185	
RT185/240	18.5/21	26/30	130	54/60	-	150	120	240	185	
RT185/300	18.5/23	26/34	136	54/65	-	150	120	300	240	
RT240/300	21/23	28/34	145	56/65	-	185	120-150	300	240	



UČITAJTE ŠIFRU!

- Pogledajte naše novosti
- Budite savremeni

Neprestano proširujemo naš asortiman!
U katalogu su prikazani artikli prodajnog programa do
Novembra 2013. godine. Za više aktuelnih informacija,
molimo Vas da posetite našu Web stranicu!

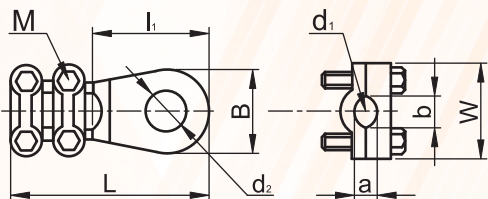


Neizolovane stopice i spojne čaure



Vijčane stopice i papučice

WCJB: savijene od bakarnih ploča, kalajisane, WCJC: od bakarnog liva, hromirane



PREMA STANDARDIMA
MSZ-05-45.1601-12

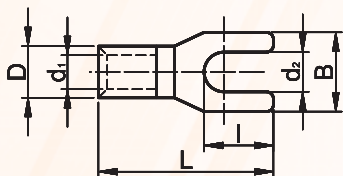


WCJC

Tracon šifra	a (mm)	b (mm)	d ₂ (mm)	L (mm)	L _i (mm)	B (mm)	W (mm)	M (mm)	Nazivni presek voda (mm ²)
WCJB-16-25-2	4	6	8.5	45.3	22	18	22.5	4 kom. M5×20	16-25
WCJB-25-35	4	7	10.5	52.5	25	21.5	24.5	4 kom. M5×22	25-35
WCJB-50-70	5	10	10.5	61	26	23	31	4 kom. M6×24	50-70
WCJB-70-95	5.5	11.5	10.5	69	32	23.5	35	4 kom. M6×30	70-95
WCJB-95-120	5.5	13	13.5	74	28.5	28.5	42	4 kom. M8×35	95-120
WCJB-120-150	5.5	13	13.5	74	30	27	41	4 kom. M8×35	120-150
WCJB-150-185	6.5	13	13.5	76.5	31	28	42.5	4 kom. M8×35	150-180
WCJB-185-240	6.5	14	13.5	80.3	32.5	30	44	4 kom. M8×35	185-240
WCJC-16	3	4.5	8	37	22.5	16	21.5	2 kom. M5×20	16
WCJC-25-35	5	8.5	11	47.5	27.5	22	22	2 kom. M5×23	25-35
WCJC-50-70	6	9.5	11	60.5	31	23	30	4 kom. M6×24	50-70
WCJC-70-95	7	12	13	66.5	35	27	33	4 kom. M6×29	70-95
WCJC-120-150	7	12.5	15	72.5	42	32	32	4 kom. M6×29	120-150
WCJC-185-240	14	19	18	90	46	39	45	4 kom. M8×40	185-240
WCJC-300	14.5	23	21	106	54	45.5	55.5	4 kom. M10×48	300
WCJC-400	19.5	25.5	22.3	122	63	50	59.5	4 kom. M10×52	400

Neizolovane vilaste stopice i papučice

Od kalajisanog elektrolitičkog bakra



PREMA STANDARDIMA
MSZ-05-45.1601-1
MSZ-05-45.1601-22



Tracon šifra	d ₁ (mm)	d ₂ (mm)	D (mm)	L (mm)	l (mm)	B (mm)	Vod (mm ²)			Preporučene prese			
							Pun	Použen	Licnast				
V1.5-3	1.7	3.7	3.4	15.5	6.5	5.7	1.5	1-1.5	0.5-1	HD156; HD156R	KH14	KH16	KH8
V1.5-4	1.7	4.3	3.4	15.5	6.7	7.2							
V1.5-5	1.7	5.3	3.4	15.5	7.8	6.4							
V1.5-6	1.7	6.4	3.4	15.5	8.9	8.1							
V2.5-3	2.3	3.7	4.1	16	6.9	6	2.5-4	2.5	1.5				
V2.5-4	2.3	4.3	4.1	16	7.3	7.2							
V2.5-5	2.3	5.3	4.1	16	7.7	8.1							
V2.5-6	2.3	6.4	4.1	16	8.8	9.5							
V4-3	3.4	3.7	5.6	19.5	6.7	8.3	6	4-6	4	HX50B; HX120B; D31; D31E	KH14	KH16	KH8
V4-4	3.4	4.3	5.6	19.5	7	8.3							
V4-5	3.4	5.3	5.6	19.5	7.5	9							
V4-6	3.4	6.4	5.6	19.5	10.3	12							
V10-4	4.5	4.3	7.2	23	8.3	8.7	10-16	10	6				
V10-5	4.5	5.3	7.2	24.5	8.7	12							
V10-6	4.5	6.4	7.2	24.5	9.4	12							
V16-5	5.8	5.3	9	28	9.7	12	25	16	10				
V16-6	5.8	6.4	9	28	9.8	14							

Neizolovane stopice i spojne čaure

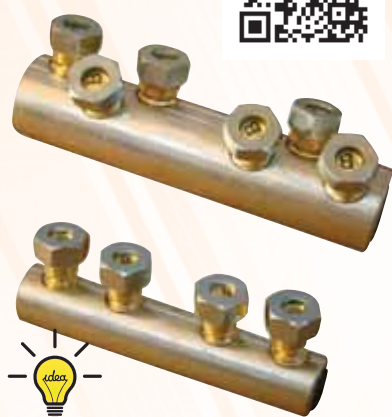
Spojne čaure i okaste papučice sa prekidnom glavom vijka

Ovi proizvodi su namenjeni za provodnike kružnog poprečnog preseka. Za njihovu primenu je potreban samo ključ normalnog oblika, što je značajno olakšanje kod montaža na licu mesta. Centrirana pozicija vijaka onemogućava olabavljenje spoja i pruža kvalitetan kontakt.

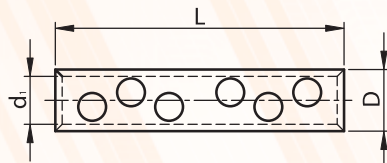
Kraj steznih vijaka je zaobljen zbog radi manjeg oštećenja provodnika.



A



Aluminijumska spojna čaura sa prekidnom glavom vijka



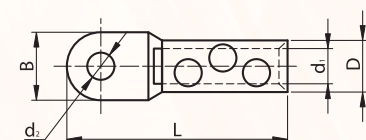
Materijal: Al-99,5%

Tretiranje površine: kalajisanje min. debljine od 15 µm

Tracon šifra	Presek provodnika (mm ²)	d ₁ (mm)	D (mm)	L (mm)	Dimenzija i broj vijaka
AT16-70CS	A: 16 - 35	11	21.7	107	M12, 2×2 kom
	B: 50 - 70				M12, 2×2 kom
AT95-150CS	A: 95 - 120	16	27	133	M12, 2×2 kom
	B: 150				M12, 2×2 kom
AT185-240CS	A: 185	20	34	145	M16, 2×3 kom
	B: 240				M16, 2×3 kom



Aluminijumske okaste papučice sa prekidnom glavom vijka



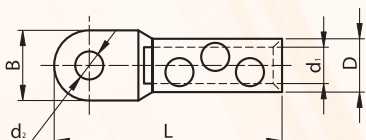
Materijal: Al-99,5%

Tretiranje površine: kalajisanje min. debljine od 15µm

Tracon šifra	Presek provodnika (mm ²)	d ₁ (mm)	d ₂ (mm)	D (mm)	L (mm)	B (mm)	Dimenzija i broj vijaka
AS16-70CS12	A: 16 - 35	11	13	23	90	25	M12, 2 kom
	B: 50 - 70						M12, 2 kom
AS95-150CS12	A: 95 - 120	16	12	30	110	30	M12, 2 kom
	B: 150						M12, 2 kom
AS185-240CS16	A: 185	20	17	35	125	38	M16, 3 kom
	B: 240						M16, 3 kom



Bakarno-aluminijumske okaste papučice sa prekidnom glavom vijka



Materijal: Al-99,5%, i E-Cu;

Tretiranje površine: kalajisanje min. debljine od 15µm

Tracon šifra	Presek provodnika (mm ²)	d ₁ (mm)	d ₂ (mm)	D (mm)	L (mm)	B (mm)	Dimenzija i broj vijaka
RA16-70CS12	A: 16 - 35	11	13	23	104	25	M12, 2 kom
	B: 50 - 70						M12, 2 kom
RA95-150CS12	A: 95 - 120	16	13	30	120	30	M12, 2 kom
	B: 150						M12, 2 kom
RA185-240CS16	A: 185	20	17	35	140	30	M16, 3 kom
	B: 240						M16, 3 kom



Neizolovane stopice i spojne čaure



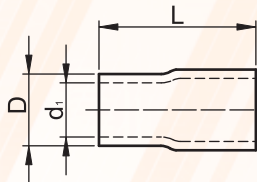
A

Izolacije za neizolovane stopice i papučice

Samogasujući PVC, za stopice i papučice tipa SZ i CL

Tracon šifra	d ₁ (mm)	D (mm)	L (mm)	Vod (mm ²)
FSZIG10	6	9.4	21.5	10
FSZIG16	8.1	11.4	28.3	16
FSZIG25	9.8	13.1	30.1	25
FSZIG35	11	14.4	34.7	35
FSZIG50	13.8	17.2	43.7	50
FSZIG95	15.8	19.3	47.5	95
FSZIG120	17.6	21.2	56.6	120

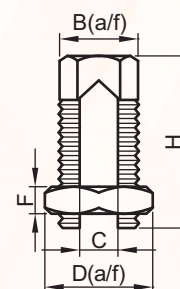
PREMA STANDARDIMA
EN 60529



Vijčane spojnice za račvanje vodova

Porodica proizvoda spojnice tipa YCSK, su specijalno projektovani, za izvođenje račvanja vodova. U sečenu osovinu sa navojem, nakon skidanja matice se lako uvlači vod bez presecanja, iznad glavnog voda se može uvući najmanje još jedan vod, istog preseka ili nekoliko sporednih vodova, u zavisnosti od raspoloživog mesta. Nakon što se stezna matica vrati na mesto (max. 14 Nm!) dobijamo jedno pouzdano račvanje, koje savršeno odgovara propisima. Spoj se mora zaštititi od spoljašnjih uticaja, i od dodira pomoću odgovarajuće izolacije! Ove spojnice su idealne za primenu u spojnim kompletima sa smolom tipa KYT.

Spojnice se proizvode od bakra.



Tracon šifra	Presek voda (mm ²)	H (mm)	C (mm)	B (a/f) (mm)	D (a/f) (mm)	F (mm)	Navoj
YCSK-6	1,5 - 6	24	3,2	10	12,7	6,5	M12
YCSK-10	2,5 - 10	27,3	5,5	12,7	19	5,6	M12
YCSK-16	4 - 16	27,3	5,5	12,7	19	5,6	M12
YCSK-25	6 - 25	28,9	6,9	15	19	5,6	M14



Zaštitno-kontaktna pasta

Smeša za poboljšanje kvaliteta spoja je razvijena za poboljšanje provodnosti električnih spojeva i za sprečavanje korozije i stvaranja oksidnog sloja između kontaktnih površina. Ova smeša je primenljiva u svim slučajevima između kontaktnih materijala Al - Al, Al - Cu i Cu - Cu pre njihovih presovanja, vijčanog stezanja ili zakivanja.

Tracon šifra	Naziv	Masa
VKP	Zaštitno-kontaktna pasta	250 g / tuba



UČITAJTE ŠIFRU!

- Pogledajte naše novosti
- Budite savremeni

Neprestano proširujemo naš asortiman!
U katalogu su prikazani artikli prodajnog programa do Novembra 2013. godine. Za više aktuelnih informacija, molimo Vas da posetite našu Web stranicu!