

Svetiljke za nameštaj



LED svetiljke za nameštaj sa nizanjem

LED svetiljke za osvetljavanje nameštaja nude estetsko rešenje uz štednju energije za izvedbu osvetljenja radnih pultova. Svetleći moduli su izvedeni u dve dužine, ali iste snage, uz slobodno nizanje nastavaka uzimanjem u obzir nazivne snage pokretačkog modula.

Na montažnu površinu svetiljke se pričvršćavaju klikom u ugrađene noseće elemente (dva komada po modulu). Vek trajanja izvora svetlosti je preko 50.000 radnih sati.



Pljosnati svetleći moduli

Pljosnati moduli se mogu podjednako nizati pravolinijski i pod lukom pomoću dopunskog nastavnog pribora. Preporučuje se njihova ugradnja na ravne površine.



Tracon šifra	Dimenzije (mm)	Nazivna snaga	Nazivni napon	Svetlosni fluks (lm)	Temperatura boja	Broj i tip LED-ova
LLBS5WW	L500×W29×H8	5 W	12 VDC	420	3000 K	72×SMD3528
LLBS5CW				470	6000 K	
LLBS11WW	L1000×W29×H8	11 W		800	3000 K	144×SMD3528
LLBS11CW				870	6000 K	



30%, 50%, 100%

Trouglasti svetleći moduli

Trouglaste izvedbe se mogu nizati samo pravolinijski pomoću dopunskog nastavnog pribora, čije elemente preporučujemo ugraditi na kontaktna mesta nameštaja sa zidom.

Trouglasti svetleći moduli sa slovom „T” na kraju šifre se uključivaju dodiranjem metalnog kućišta i klizanjem ruke po njemu se reguliše jačina svetlosti.



Svetleći moduli regulisani dodirrom

Kratkotrajnim dodirrom svetiljke bilo gde (LSBS5WWT i LSBS5CWT) se vrši uključivanje i isključivanje!

Pomeranjem prsti postoji mogućnost za regulisanje jačine svetlosti u 3 stepena: od 30 %, 50 % i 100 %.

Tracon šifra	Dimenzije (mm)	Nazivna snaga	Nazivni napon	Svetlosni fluks (lm)	Temperatura boja	Broj i tip LED-ova
LSBS5WW	L500×W32×H19.7	5 W	12 VDC	420	3000 K	72×SMD3528
LSBS5CW				470	6000 K	
LSBS11WW	L1000×W32×H19.7	11 W		800	3000 K	144×SMD3528
LSBS11CW				870	6000 K	
LSBS5WWT	L500×W32×H19.7	5 W	12 VDC	420	3000 K	72×SMD3528
LSBS5CWT				470	6000 K	



UČITAJTE ŠIFRU!

- Pogledajte naše novosti
- Budite savremeni

Neprestano proširujemo naš asortiman!
U katalogu su prikazani artikli prodajnog programa do Novembra 2013. godine. Za više aktuelnih informacija, molimo Vas da posetite našu Web stranicu!



Svetiljke za nameštaj



Pokretački moduli

Kod izbora pokretača radi obezbeđenja najdužeg mogućeg veka trajanja modula, preporučujemo da ukupna snaga nanizanih svetlećih modula ne nadmašuje 80 % nazivne snage pokretača. Za najjednostavniju funkcionalnu kompoziciju je potreban bar po jedan modul za pokretanje, svetleći i sklopni.

Moduli se komanduju pomoću različitih sklopnih elemenata, korišćenjem sklopnog uređaja tipa **LBSKT** moduli funkcionišu i pomoću daljinskog upravljača.

Tracon šifra	Tip	Karakteristike
LED-CVD-24W	Pokretači 230 VAC / 12 VDC	24 W, Utična
LED-CVD-48W		48 W, Utična
LED-CVL-24W		24 W, Pljosnata
LED-CVL-48W		48 W, Pljosnata
LBSKK	Uklopni modul	Tasterski ON-OFF
LBSKD		Dodirni ON-OFF taster, sa trostepenom regulacijom jačine svetlosti
LBSKT		(Kombinovan modul, dodirni ON-OFF taster + daljinska regulacija jačine svetlosti i efekti)
LBSR	Daljinski upravljač	Za sklopni uređaj tipa LBSKT
LBSTK	Nastavni elementi	Ugaoni nastavak za pljosnate svetleće cevi
LBSC05	DC priključni kabel	Ravni nastavni kabel, L = 0,5 m
LBSC1		Ravni nastavni kabel, L = 1 m
LBSC41		Kabel za račvanje za podelu 1:4
LBSC61		Kabel za račvanje za podelu 1:6



Pravolinijski nastavni kabel

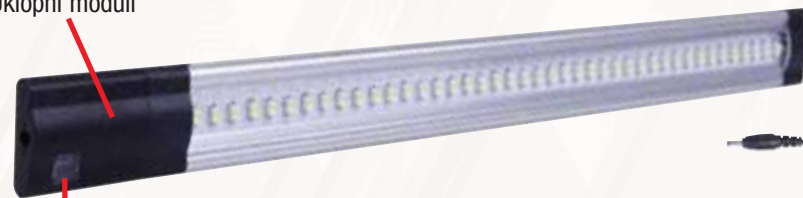


Kabel za račvanje



Ugradne uši

Uklopni moduli



Senzor



Daljinski upravljač



Nastavni elementi



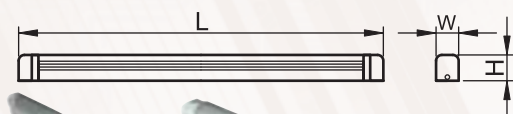
Pokretači



Svetiljke za nameštaj

Svetiljke za nameštaj sa fluorescentnim cevima

Prvenstveno se primenjavaju za osvetljenje radnih površina i pultova. Zahvaljujući elektronskoj predspojenoj spravi masa i potrošnja električne energije svetiljke je mala. Opremljene su ugrađenom sklopkom. Svetlosna cev je osnovni pribor svetiljki!



Tehnički podaci

Nazivni napon: 230 V, 50 Hz
 Zaštita opas. nap. dod.: I klasa
 Tip fluorescentne cevi: T8, 6400 K

PREMA STANDARDIMA

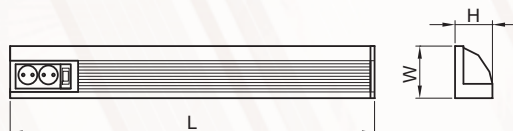
EN 60598-1



Tracon šifra	Snaga	L (mm)	W (mm)	H (mm)
TLL-10	10 W	412	34	64
TLL-15	15 W	516	34	64
TLL-18	18 W	669	34	64
TLL-30	30 W	973	34	64
TLL-36	36 W	1270	34	64

Svetiljke za nameštaj sa fluorescentnim cevima i dvojnou priključnicom

Izvedba je idealna na mestima sa malim brojem priključnica. Napajanje pomoću tih priključnica je nezavisna od rada svetiljke. Svetlosna cev je osnovni pribor svetiljki!



Tehnički podaci

Nazivni napon: 230 V, 50 Hz
 Zaštita opas. nap. dod.: I klasa
 Tip fluorescentne cevi: T8, 6400 K

PREMA STANDARDIMA

EN 60598-1



Izvedba sa šuko priključnicama

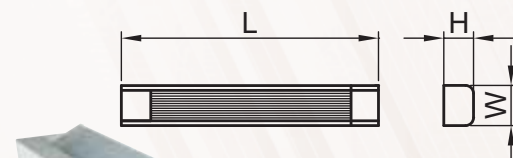
Tracon šifra	Snaga	L (mm)	W (mm)	H (mm)
TLFL-10	10 W	500	80	60
TLFL-15	15 W	600	80	60
TLFL-18	18 W	750	80	60
TLFL-30	30 W	1060	80	60

Izvedba sa priključnicama sa čepnim zaštitnim kontaktom

Tracon šifra	Snaga	L (mm)	W (mm)	H (mm)
TLFL-10F	10 W	500	80	60
TLFL-15F	15 W	600	80	60
TLFL-18F	18 W	750	80	60
TLFL-30F	30 W	1060	80	60

Zakretne svetiljke za nameštaj sa fluorescentnim cevima tipa T5

Ove svetiljke se preporučuju za montažu na bočni zid radi osvetljenja radnih pultova. Cevi tipa T5 zahvaljujući većem korisnom dejstvu usled iste emitovane svetlosne snage imaju manju potrošnju energije u odnosu na cevi tipa T8. Pomoću zakretne refleksione površine može se menjati položaj osvetljene površine prema trenutnim zahtevima. Svetiljke se isporučuju sa gajtanom dužine 1,5 m. Opremljene su sa elektronskom predspojenom spravom. Svetlosna cev je osnovni pribor svetiljki!



Tehnički podaci

Nazivni napon: 230 V, 50 Hz
 Tip fluo cevi: T5, 6400 K
 Zaštita opas. napona dodira: II klasa
 Zakretni ugao reflektora: < 120°
 Dužina gajtana: 1,5 m

PREMA STANDARDIMA

EN 60598-1



Tracon šifra	Nazivna snaga	L (mm)	W (mm)	H (mm)
FLF-T5-8W	8 W	363	100	35
FLF-T5-14W	14 W	625	100	35
FLF-T5-21W	21 W	923	100	35
FLF-T5-28W	28 W	1225	100	35

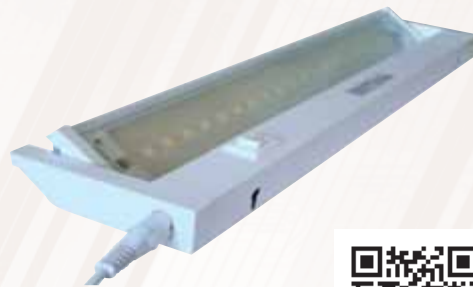
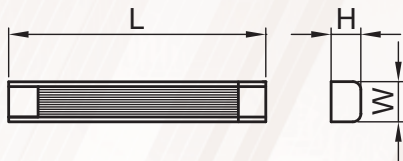
Svetiljke za nameštaj

Zakretna svetiljka za nameštaj sa LED

Konstrukcija svetiljke je identična konstrukciji sa cevi tipa T5, razlika je samo u ugrađenim sijalicama. U reflektoru svetiljke se nalazi 20 komada SMD LED, čija je potrošnja manja od polovine, a vek trajanja duplo veća u odnosu na cevi tipa T5, električne snage 8 W i iste svetlosne snage.

Tehnički podaci

Nazivni napon:	230 V
Nazivna frekvencija:	50 Hz
Izvor svetlosti:	20 kom. SMD LED
Zaštita opas. napona dodira:	II klasa
Zakretni ugao reflektora:	< 120°
Dužina gajtana:	1,5 m



Tracon šifra	Nazivna snaga	L (mm)	W (mm)	H (mm)
FLF-LED-20	3,5 W	360	100	35

Svetiljke za nameštaj sa fluorescentnim cevima tipa T4 sa nizanjem

Ove svetiljke se ističu sa malim gabaritom u odnosu na ostale svetiljke za nameštaj. Mogu se nizati natakivanjem jedne u drugu pomoću čepa i otvora na armaturi svetiljke, ili pomoću priloženog gajtana za nizanje, dužine 15 cm. Svetiljke se ugrađuju natakivanjem u plastični ram, isporučene sa svetiljkom. Opremljene su sa elektronskom predspojenom spravom. Svetlosna cev je osnovni pribor svetiljki!

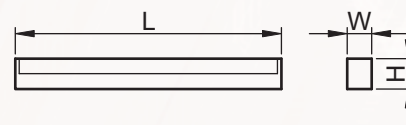
Tehnički podaci

Nazivni napon:	230 V
Nazivna frekvencija:	50 Hz
Izvor svetlosti:	cev tipa T4, 6400 K
Zaštita opasnog napona dodira:	II klasa
Dužina napojnog gajtana:	1,5 m
Dužina gajtana nizanja:	15 cm

PREMA STANDARDIMA

EN 60598-1

Tracon šifra	Nazivna snaga	L (mm)	W (mm)	H (mm)
FLS-T4-6W	6 W	280	28	45
FLS-T4-8W	8 W	400	28	45
FLS-T4-12W	12 W	430	28	45
FLS-T4-16W	16 W	530	28	45
FLS-T4-20W	20 W	625	28	45
FLS-T4-24W	24 W	715	28	45
FLS-T4-30W	30 W	825	28	45



Plafonska svetiljka sa cevi tipa T8

Ove kompaktne svetiljke se brzo i jednostavno montiraju na željenu površinu. Uvezivanje, ugradnja i zamena cevi brze i jednostavne operacije. Napajanje se priključuje u redne stezaljke na poledini armature, a ugradnja pomoću rupica takođe na poledini koje su dostupne nakon brzog odstranjenja zaštitne rešetke i cevi. Opremljene su elektronskom predspojenom spravom. Svetlosna cev je osnovni pribor svetiljki!

Tehnički podaci

Nazivni napon:	230 V
Nazivna frekvencija:	50 Hz
Izvor svetlosti:	cev tipa T8, 6400 K
Zaštita opasnog napona dodira:	I klasa

PREMA STANDARDIMA

EN 60598-1

Tracon šifra	Nazivna snaga	L (mm)	W (mm)	H (mm)
MFL-T8-115W	1×15 W	505	114	45
MFL-T8-118W	1×18 W	655	114	45
MFL-T8-130W	1×30 W	960	114	45
MFL-T8-136W	1×36 W	1265	114	45
MFL-T8-218W	2×18 W	655	140	50
MFL-T8-230W	2×30 W	960	140	50
MFL-T8-236W	2×36 W	1265	140	50

