



AKM1: 20 - 160 A **2**

AKM2: 180 - 250 A **3**

AKM3-4: 400 - 630 A **4**

Okidači **7**

Pomoćni kontakti **8**

Ručni pogoni **10**

Motorni pogoni **11**



Glavne značajke:

- 20-160 A strujno područje
- ergonomičan dizajn
- podesiv termički i kratkospojni okidač
- velika kratkospojna prekidna moć
- motorni i ručni pogoni
- jedinice pomoćnih kontakata i za signalizaciju greške
- okidači, bakreni priključni elementi



**Prilagodba
toplinskog
okidača**



**Prilagodba
magnetskog
okidača**



TRACON	AKM1-20	AKM1-32	AKM1-40	AKM1-63	AKM1-80	AKM1-125	AKM1-160
Nazivna pogonska struja - I_e	20 A	32 A	40 A	63 A	80 A	125 A	160 A
Strujno područje prilagodbe	16 - 20 A	25,6 - 32 A	32 - 40 A	50,4 - 63 A	64 - 80 A	100 - 125 A	128 - 160 A
Struja prilagodbe termičkog okidača - I_r	0,8-1 (xI _n)						
Struja prilagodbe magnetskog okidača - I_i	5-10 (xI _n)						
Nazivna granična kratkospojna prekidna moć - I_{cu} (kA _{eff}) AC 400 V	36						
Nazivna pogonska kratkospojna prekidna moć - I_{cs} (kA _{eff}) AC 400 V	25						
Učestalost sklapanja - I_{max}	120						
Mehanički vijek trajanja - broj sklapanja	7000						
Električni vijek trajanja - I_{max}	1000						
Temperaturno područje okoline - T_a	između -25°C i +65°C						
Pogonsko temperaturno područje - T_o	između -5°C i +40°C						
Masa	1,50 kg						

Glavne značajke:

- 180-250 A strujno područje
- ergonomičan dizajn
- podesiv termički i kratkospojni okidač
- velika kratkospojna prekidna moć
- motorni i ručni pogoni
- jedinice pomoćnih kontakata i za signalizaciju greške
- okidači, bakreni priključni elementi



TRACON	AKM2-180	AKM2-250
Nazivna pogonska struja – I_e	180 A	250 A
Strujno područje prilagodbe	144 - 180 A	200 - 250 A
Struja prilagodbe termičkog okidača – I_r	0,8-1 ($\times I_n$)	
Struja prilagodbe magnetskog okidača – I_i	5-10 ($\times I_n$)	
Nazivna granična kratkospojna prekidna moć – I_{cu} (kA_{eff}) AC 400 V	36	
Nazivna pogonska kratkospojna prekidna moć – I_{cs} (kA_{eff}) AC 400 V	25	
Učestalost sklapanja – I_{max}	120	
Mehanički vijek trajanja - broj sklapanja	7000	
Električni vijek trajanja – I_{max}	1000	
Temperaturno područje okoline – T_a	između -25°C i +65°C	
Pogonsko temperaturno područje – T_o	između -5°C i +40°C	
Masa	1,92 kg	

Glavne značajke:

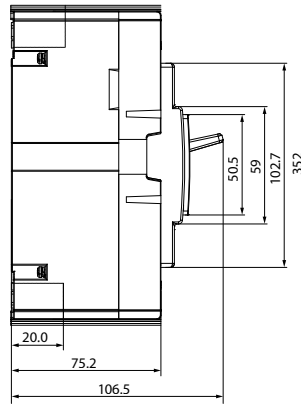
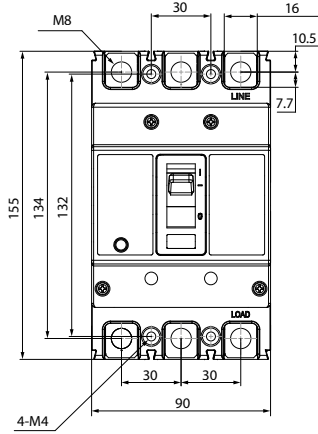
- 400-630 A strujno područje
- ergonomičan dizajn
- podesiv termički i kratkospojni okidač
- velika kratkospojna prekidna moć
- motorni i ručni pogoni
- jedinice pomoćnih kontakata i za signalizaciju greške
- okidači, bakreni priključni elementi



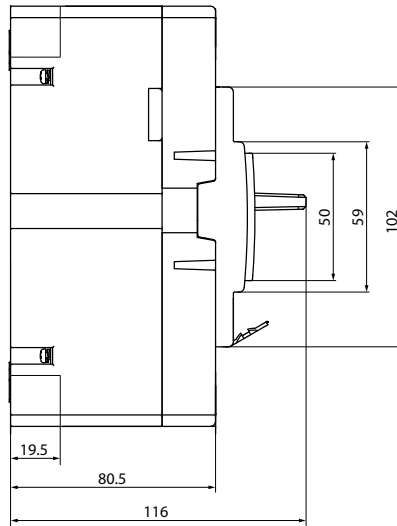
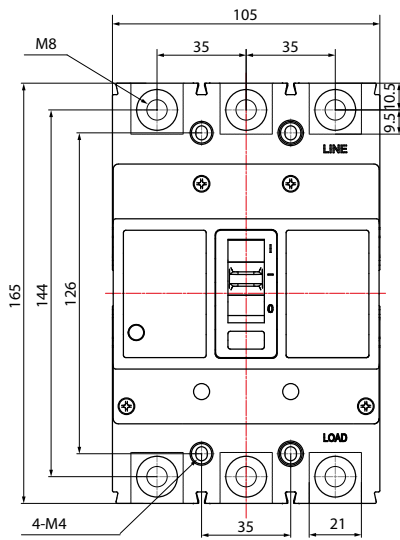
TRACON	AKM3-400	AKM4-630
Nazivna pogonska struja – I_e	400 A	630 A
Strujno područje prilagodbe	320 - 400 A	504 - 630 A
Struja prilagodbe termičkog okidača – I_r	0,8-1 ($\times I_n$)	
Struja prilagodbe magnetskog okidača – I_i	5-10 ($\times I_n$)	
Nazivna granična kratkospojna prekidna moć – I_{cu} (kA_{eff}) AC 400 V	50	
Nazivna pogonska kratkospojna prekidna moć – I_{cs} (kA_{eff}) AC 400 V	35	
Učestalost sklapanja – I_{max}	60	
Mehanički vijek trajanja - broj sklapanja	4000	
Električni vijek trajanja – I_{max}	1000	
Temperaturno područje okoline – T_a	između -25°C i +65°C	
Pogonsko temperaturno područje – T_o	između -5°C i +40°C	
Masa	5,00 kg	5,25 kg

AKM

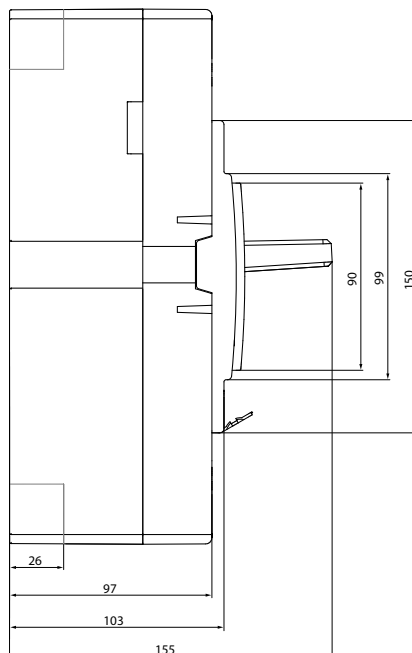
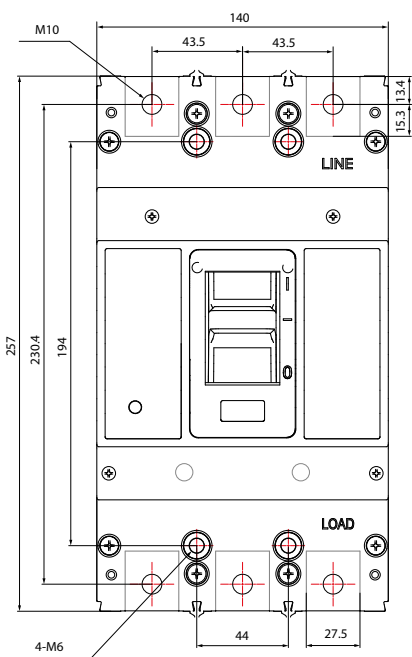
KOMPAKTNÍ PREKIDAČI



**AKM
1**



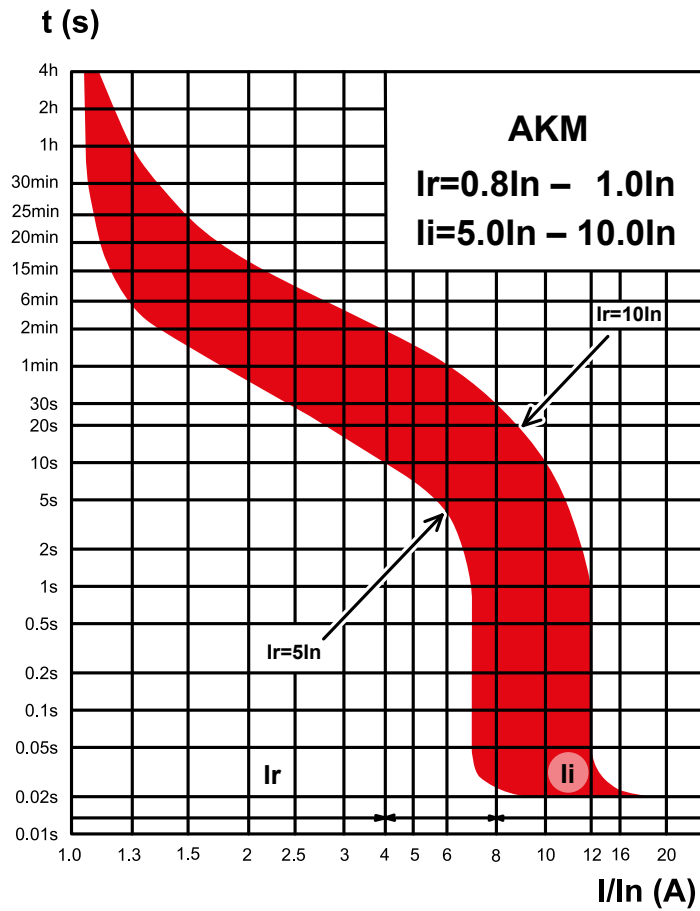
**AKM
2**



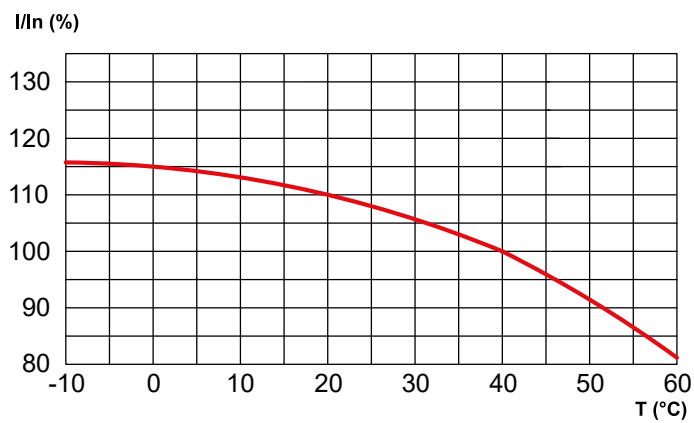
**AKM
3**

**AKM
4**

Isklopne karakteristike



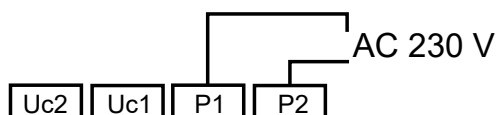
Temperaturna ovisnost



ISKLOPNI (SHUNT) OKIDAČI

Funkcija:

S pomoću isklopnog okidača kompaktni prekidač može se daljinski iskllopiti. Ta jedinica isklapa prekidač već od 0,7x radnog napona. Trajanje radnog napona max. 1s.

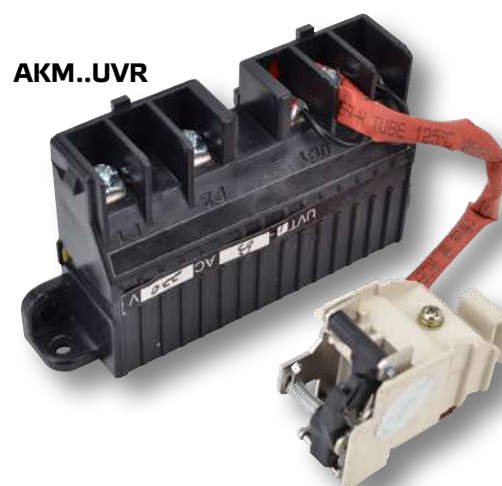
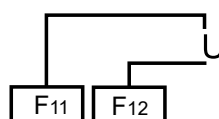


TRACON	AKM1SHT230 AKM2SHT230 AKM34SHT230	AKM1SHT400 AKM2SHT400 AKM34SHT400	AKM1SHT24DC AKM2SHT24DC AKM34SHT24DC
Tip AKM	AKM1-,-2-,-3-,-4-..	AKM1-,-2-,-3-,-4-..	AKM1-,-2-,-3-,-4-..
Napon – U	230 V AC	400 V AC	24 V DC
Temperaturno područje okoline – T _a	između -25°C i +65°C		
Pogonsko temperaturno područje – T _o	između -5°C i +40°C		
Max. relativna vlažnost okoline pri 40°C – RH	50%		
Presjek vodiča	0,25 mm ²	0,35 mm ²	0,45 mm ²

PODNAPONSKI OKIDAČI

Funkcija:

Podnaponski okidač isklapa prekidač kada se napon na njegovim stezaljkama smanji na vrijednost između 35 - 70% nazivnog radnog napona. Okidač sprječava uklapanje prekidača kada napon na njegovim stezaljkama ne dostigne 35% nazivnog radnog napona.



TRACON	AKM1UVR	AKM2UVR	AKM34UVR
Tip AKM	AKM1-..	AKM2-..	AKM3-,-4-..
Napon – U	230 V AC		
Temperaturno područje okoline – T _a	između -25°C i +65°C		
Pogonsko temperaturno područje – T _o	između -5°C i +40°C		
Max. relativna vlažnost okoline pri 40°C – RH	50%		
Presjek vodiča	0,25 mm ²	0,35 mm ²	0,45 mm ²

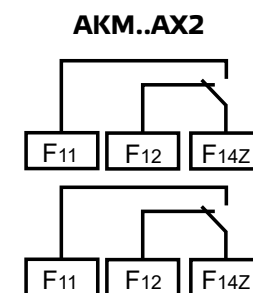
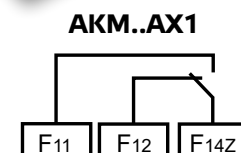
POMOĆNI KONTAKTI

Funkcija:

Označavanje stanja glavnih kontakata kompaktnog prekidača.



TRACON	AKM1AX1 AKM1AX2	AKM2AX1 AKM2AX2	AKM34AX1 AKM34AX2
Tip AKM	AKM1-..	AKM2-..	AKM3-,-4-..
Nazivna termička struja – I _{th}	6 A		
Nazivna struja pri AC 125 V – I _n	5 A		
Nazivna struja pri AC 250 V – I _n	3 A		
Nazivna struja pri DC 125 V – I _n	0,4 A		
Nazivna struja pri DC 250 V – I _n	0,2 A		
Temperaturno područje okoline – T _a	između -25°C i +65°C		
Pogonsko temperaturno područje – T _o	između -5°C i +40°C		
Max. relativna vlažnost okoline pri 40°C – RH	50%		
Presjek vodiča	0,25 mm ²	0,35 mm ²	0,35 mm ²



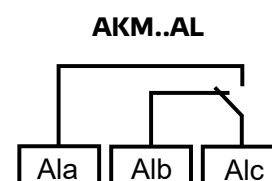
JEDINICE ZA SIGNALIZACIJU GREŠKE

Funkcija:

Označavanje isklopa kompaktnog prekidača uslijed kratkog spoja, preopterećenja ili rukovanja.



TRACON	AKM1AL	AKM2AL	AKM34AL
Tip AKM	AKM1-..	AKM2-..	AKM3-,-4-..
Nazivna termička struja – I _{th}	6 A		
Nazivna struja pri AC 125 V – I _n	5 A		
Nazivna struja pri AC 250 V – I _n	3 A		
Nazivna struja pri DC 125 V – I _n	0,4 A		
Nazivna struja pri DC 250 V – I _n	0,2 A		
Temperaturno područje okoline – T _a	između -25°C i +65°C		
Pogonsko temperaturno područje – T _o	između -5°C i +40°C		
Max. relativna vlažnost okoline pri 40°C – RH	50%		
Presjek vodiča	0,25 mm ²	0,35 mm ²	0,35 mm ²

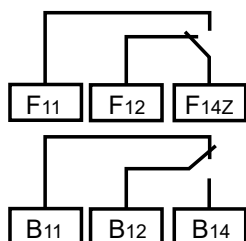


KONTAKT ZA SIGNALIZACIJU GREŠKE I POMOĆNI KONTAKT

AKM..AXAL

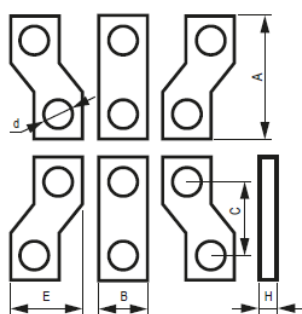
Funkcija:


Sjedinjavanjem dvaju jedinica ova kontaktna jedinica omogućuje izvršenje kombiniranih upravljačkih funkcija.



TRACON	AKM1AXAL	AKM2AXAL	AKM34AXAL
Tip AKM	AKM1-..	AKM2-..	AKM3-,-4-..
Nazivna termička struja - I_{th}	6 A		
Nazivna struja pri AC 125 V - I_n	5 A		
Nazivna struja pri AC 250 V - I_n	3 A		
Nazivna struja pri DC 125 V - I_n	0,4 A		
Nazivna struja pri DC 250 V - I_n	0,2 A		
Temperaturno područje okoline - T_a	između -25°C i +65°C		
Pogonsko temperaturno područje - T_o	između -5°C i +40°C		
Max. relativna vlažnost okoline pri 40°C - RH	50%		
Presjek vodiča	0,25 mm ²	0,35 mm ²	0,35 mm ²

BAKRENI PRIKLJUČNI ELEMENTI



TRACON		A (mm)	B (mm)	H (mm)	C (mm)	E (mm)	d (mm)
AKM1TM	AKM1-..	40	15	4	24 ± 0,15	23,5	8,5
AKM2TM	AKM2-..	60	20	5	42 ± 0,15	27	9
AKM3TM	AKM3-..	70	28	6	43 ± 0,15	41	14,3
AKM4TM	AKM4-..	70	28	8	43 ± 0,15	41	14,3

RUČNI UPRAVLJAČKI MEHANIZMI (POGONI)

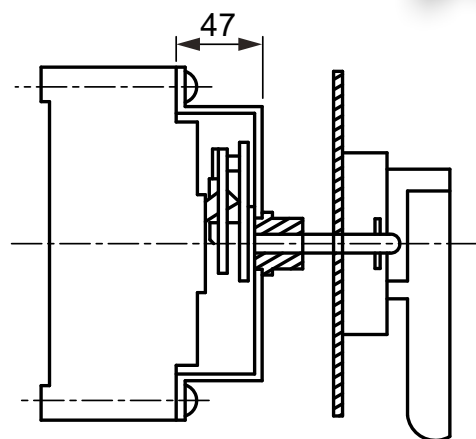
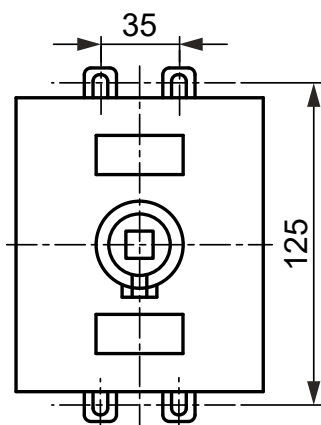
Funkcija:

Ručni upravljački mehanizam omogućuje pogon prekidača bez otvaranja vrata. Ručni pogon se sastoji od upravljačkog dijela montiranog na prekidač, pogonske osovine i ručice montirane na vrata koja označava isklopljeni i uklopljeni položaj prekidača.

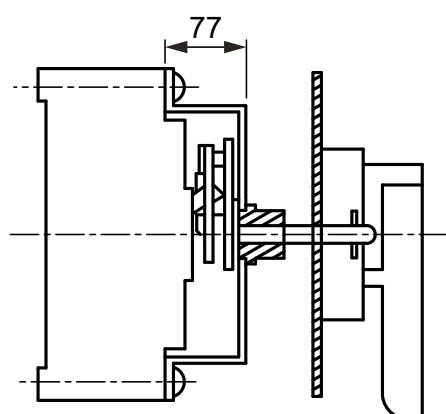
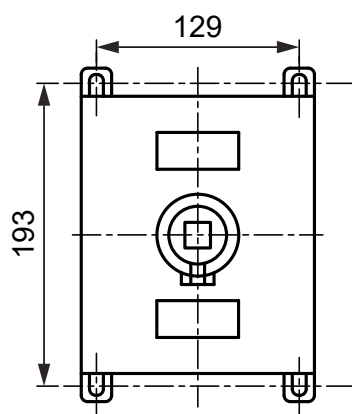
Upravljačka ručica može se lokotom zaključati u isklopljenom i u uklopljenom položaju prekidača. U uklopljenom položaju prekidača ručica izvan vrata mehanički je blokirana i vrata se ne mogu otvoriti.



AKM1HD
AKM2HD



AKM34HD



TRACON	AKM1HD	AKM2HD	AKM34HD
Tip AKM	AKM1-..	AKM2-..	AKM3-,-4-..
Presjek pogonske osovine - a × a / L	7,6 × 7,6 / 152 mm		9,8 × 9,8 / 150 mm

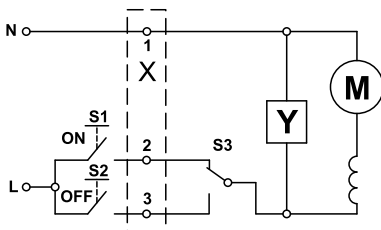
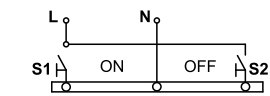
ELEKTRIČNI UPRAVLJAČKI MEHANIZMI (POGONI)

Funkcija:

Motorni pogon AKM..-MD... omogućuje lokalno i daljinsko električno upravljanje, isklapanje i uklapanje s pomoću tipkala. Motorni pogon se sastoji od upravljačkog dijela montiranog na prekidač koji je dopunjen ručicom za ručno upravljanje.



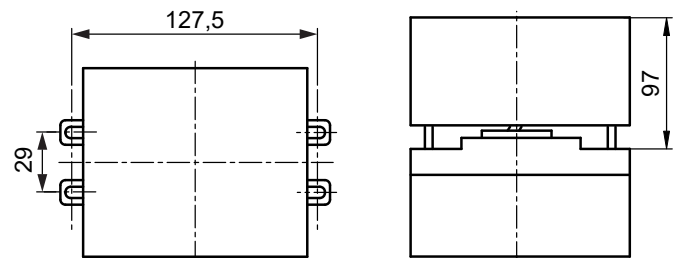
HEMA ELEKTRIČNOG SPAJANJA



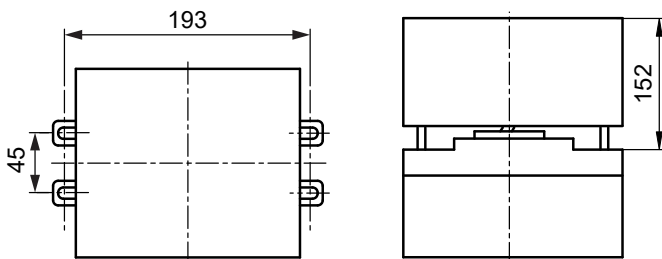
Legenda

- M - motor
- Y - električna kočnica
- S3 - mikroprekidač
- X - redna stezaljka
- S1, S2 - tipkala

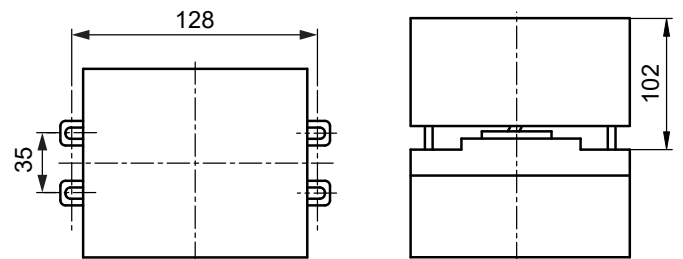
AKM1MD..



AKM34MD..



AKM2MD..



TRACON	AKM1MD230 AKM1MD400	AKM2MD230 AKM2MD400	AKM34MD230 AKM34MD400
Tip AKM	AKM1-..	AKM2-..	AKM3-,-4-..
Napon - U	230 V AC		
Struja utroška - I _s	< 0,5 A	< 0,5 A	< 2 A
Snaga pokretanja - P _s	14 W		35 W
Temperaturno područje okoline - T _a	između -25°C i +65°C		
Pogonsko temperaturno područje - T _o	između -5°C i +40°C		
Max. relativna vlažnost okoline pri 40°C - RH	50%		



www.traconelectric.hr

42000 VARAŽDIN, Optujska 85

Tel: 042/204-241

tracon@tracon.hr

nabava@tracon.hr

Više informacija kod naših prodavača!